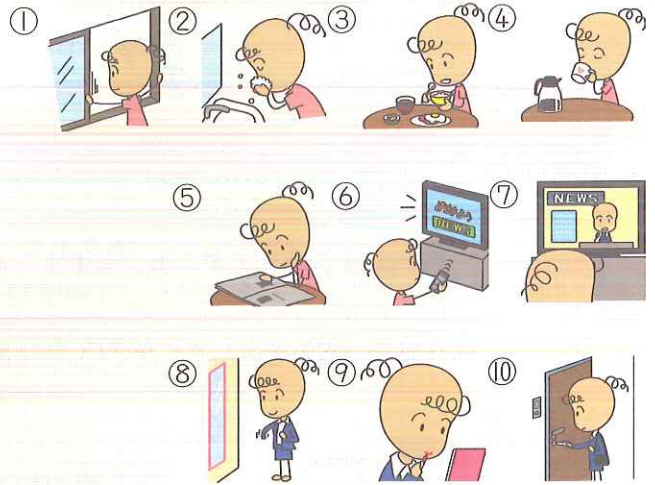


UNIT 8 コーヒーを 飲みます

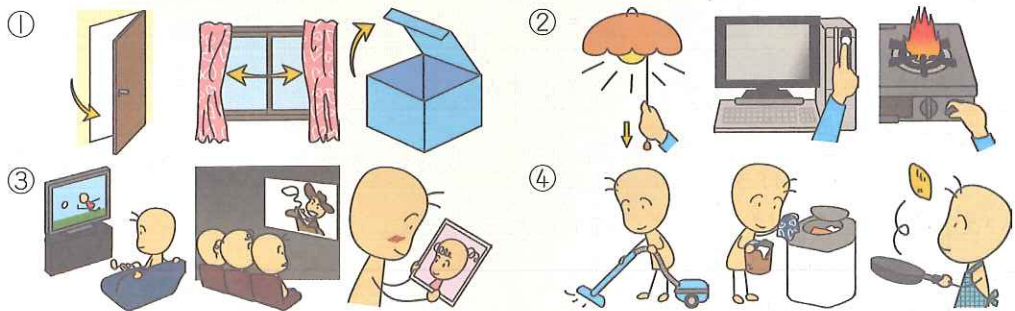
CD 25 ~を+V

- ①窓を 開けます。
まど あ
 - ②顔を 洗います。
かお あら
 - ③朝ごはんを 食べます。
あさ た
 - ④コーヒーを 飲みます。
の
 - ⑤新聞を 読みます。
しんぶん よ
 - ⑥テレビを つけます。
テレビ
 - ⑦ニュースを 見ます。
み
 - ⑧服を 着ます。
ふく き
 - ⑨化粧を します。
けしょう
 - ⑩かぎを かけます。
- ⑪ A: 朝は 何を 食べますか。
あさ なに た
- B: 私は パンを 食べます。
わたし た



ドリル1 言ってください。請開口説

- | | |
|--|--|
| <p>① ドアを 開けます。
カーテン / 箱
<small>はこ</small></p> | <p>② 電気を つけます。
<small>でんき</small>
パソコン / ガス</p> |
| <p>③ テレビを 見ます。
映画 / 写真
<small>えいが しゃしん</small></p> | <p>④ そうじを します。
洗たく / 料理
<small>せん りょうり</small></p> |



ドリル2 絵を見て、答えを選んでください。請看圖選擇答案



英語を えいご はなします



音楽を おんがく ききます



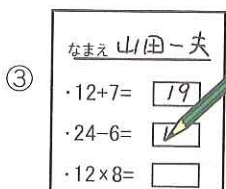
手紙を てがみ かきます



CDを () ます。



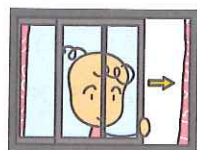
日本語を にほんご () ます。



答えを こた () ます。

a. はなし b. きき c. かき

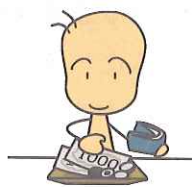
ドリル3 絵を見て、答えを選んでください。請看圖選擇答案



まどを しめます



コートを ぬぎます



おかねを はらいます



でんきを けします

①服を () ます。

②パソコンを () ます。

③ドアを () ます。

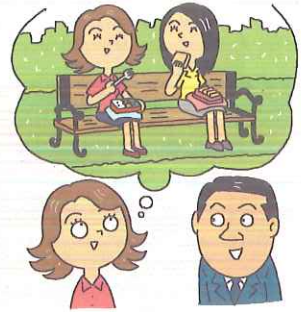
a. ぬぎ b. 消し c. 閉め

UNIT 9 公園で お弁当を 食べます

CD
26

～(場所)で+V

- ①いつも この スーパーで 買い物します。
 ②市の 図書館で よく 本を 借ります。
 ③先生：いつも どこで お昼を 食べますか。
 マリア：たいてい 大学の 食堂で 食べます。
 でも、きょうは 公園で お弁当を 食べます。
 ④さくら：どこで マリアさんと 会いますか。
 ポール：駅の 改札で 会います。
 ⑤受付で 聞きます。
 ⑥きょう、ABCデパートで セールが あります。



～(時間)に+V

- ⑦私は いつも、朝 7時に 起きます。
 ⑧A：試合は 何時に 始まりますか。
 B：2時 ちょうどです。
 ⑨A：仕事は 何時に 終わりますか。
 B：たいてい 7時 ごろに 終わります。
 ⑩A：いつ 東京に 戻りますか。
 B：あしたの 夜に 戻ります。


ドリル1 言ってください。請開口説


- ①ホテルの 部屋で 休みます。
 カフェーサンドイッチを 食べます 駅の 改札一友達を 待ちます
 東京駅一電車を おります ふじ電気一デジカメを 買います
 ②どこで チケットを 買いますか。… ABCビルで 買います。
 あそこ / いつもの 店
 ③8時に 家を 出ます。
 毎日 7時一帰ります 今週の 金曜一大阪に 行きます

ドリル2 つないでください。請速起來

- ①何曜日なんようびに フリマに 行きますか。 • a. 2時 ごろ 行きます。
 ②毎日 何時なんじに 帰りますか。 • b. 日曜日の 朝あさに 行きます。
 ③何日なんに 面接めんせつに 行きますか。 • c. 15日に 行きます。
 ④あした、何時なんじに 来来ますか。 • d. 7時 ごろ 帰ります。

ドリル3 絵を見て、答えを選んでください。請看圖選擇答案

- ①  バス会社の 人が：ここは 暑あついですよ。() どうぞ。
 客きやく：大丈夫だいじやうぶです。() 待ちます。
- a. ここで b. どこで c. むこうで

- ②  じゃ、() 記念写真きねんしゃしんを とります。
- a. ここで b. そこで c. あそこで

ドリル4 正しいほうを選んでください。請選擇正確的

- ①毎日 (a. 8時しちに b. 8時しちで) 仕事しごとに 行きます。
 ②(a. 次の 駅つぎに b. 次の 駅つぎで) 急行きゆうこうに 乗りかえます。
 ③(a. らいしゅうに b. らいしゅう) 中国ちゆうごくに 帰ります。
 ④(a. いつ b. いつに) 京都きょうとに 行きますか。
 … (a. 15日 b. 15日に) 行きます。
 ⑤(a. どこに b. どこで) バスを おりますか。
 … (a. 上野うえのに b. 上野うえので) おります。
 ⑥あしたは (a. どこに b. 何を) しますか。
 … (a. 家えいに b. 家えいで) 映画えいがを 見ます。

UNIT 10 私は お酒を ほとんど 飲みません

CD
27

Vません

- ①彼女は 肉を 食べません。
かのじょ にく た
- ②きょうは 学校に 行きません。
がっこう い
- ③A: 彼は じょうだんを 言いますか。
かれ い
 B: いえ、彼は あまり じょうだんを 言いません。
かれ い
- ④ドラマを 見ますか。
み
 …いえ、ドラマは 見ません。
み
- ⑤この 電車は、東京に とまりますか。
てんしゃ とうきょう
 …いえ、東京には とまりません。
とうきょう
- ⑥たかし: マリアさんは、お酒を 飲みますか。
さけ の
 マリア: いえ、お酒は ほとんど 飲みません。
さけ の



Aないです/NAでは(じゃ)ないです

- ⑦ねむいですか。 …いえ、ねむくないです。
- ⑧それ、からいですか。 …いえ、からくないですよ。
- ⑨きょうは 忙しいですか。 …いえ、そんなに 忙しくないです。
いそが
- ⑩この お店は 有名ですか。 …いえ、あまり 有名では(じゃ)ないです。
てら ゆうめい いそが ゆうめい
- ⑪この 本は、全然 おもしろく*ありません。
ほん ぜんぜん
- ⑫この 仕事は、そんなに 楽じゃ(では)ありません。
しごと らく
- *A+ありません: ていねいな 言い方
い かた

ドリル1 言ってください。請開口説

- ①お酒を 飲みますか。 … 少し 飲みます。
 あまり一飲みません 全然一飲みません
- ②彼女は あまり スカートを はきません。
 パソコン 使い
- ③日本語の 勉強は どうですか。 … とても 難しいです。
べんきょう むずか
 あまり 難しくない / そんなに 難しくない
- ④この 本、おもしろいですか。 … はい、おもしろいです。
ほん
 いえ、あまり おもしろくない / いえ、そんなに おもしろくない

