

## UNIT 5 あそこは 倉庫です

CD  
22

### こ・そ・あ・ど ②

① A : すみません、図書館は どこですか。

B : あそこです。あの 建物です。

A : あー、あれですか。わかりました。

② 〈学校の 案内〉

先生 : ここは 教室です。……ここも 教室です。

学生 : 先生、ここは 何ですか。

先生 : そこは 図書室です。

学生 : じゃ、あそこは 何ですか。あの 鉄の ドアの……。

先生 : ああ、あれは 倉庫です。

③ A : すみません、ここは 何階ですか。

B : ここは 地下1階です。



### ドリル1 言ってください。請開口説

① ここ は 教室 です。

そこ 私の 部屋

あそこ トイレ

② ワンさんの アパートは ここ です。

受付 そこ

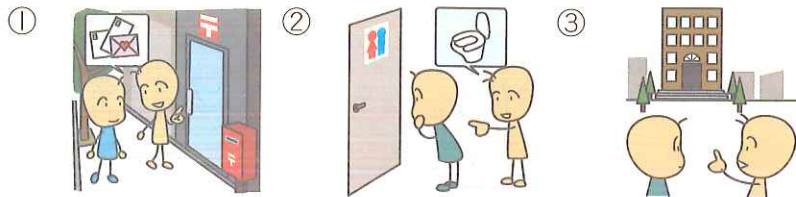
カメラ売り場 あそこ

③ 林さん は どこですか。

コンビニ

田中さん

**ドリル2** 絵を見て、答えを選んでください。請看圖選擇答案



- ①ここは ( ) です。  
 ②( ) は ( ) です。  
 ③( ) は ( ) です。

a. あそこ b. トイレ c. 郵便局  
 d. そこ e. ここ f. 市役所

**ドリル3** 絵を見て、答えを選んでください。請看圖選擇答案

- ①本は ( ) です。  
 ②時計は ( ) です。  
 ③くつは どこですか。  
 … ( ) です。  
 ④ワインは どこですか。  
 … ( ) です。

a. にかい b. ごかい c. よんかい  
 d. いかい e. ちかいかい f. さんがい

BIF



**ドリル4** 正しいほうを選んでください。請選擇正確的

- ①エスカレーターは (a. どこ b. 何) ですか。  
 …あそこです。  
 ②ここは (a. どの b. 何の) 学校ですか。  
 …デザインの 学校です。  
 ③あの ビルは (a. どこ b. 何) ですか。  
 …あれは 美術館です。

## UNIT 1-5 ふくしゅう1

## 1 ことばを入れてください。請填入詞語

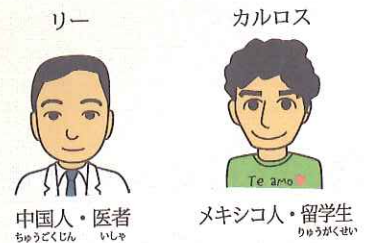
- ①( )は( )です。  
 a. 私／ブラジル人 わたし じん b. 田中さん／会社員 たなか かいしゃいん c. よしださん／大学生 だいがくせい
- ②リーさんは( )の( )です。  
 a. 大学／先生 だいがく せんせい b. アメリカ／大学生 あめりか だいがくせい  
 c. 中国人／留学生 ちゆうごくじん りゆうがくせい d. 英語／先生 えいご せんせい
- ③彼は( )じゃありません。( )です。  
 a. 学生／教師 がくせい きょうし b. アメリカ人／メキシコ人 あめりかじん めキシこじん c. 高校生／大学生 こうこうせい だいがくせい
- ④何の( )ですか。…( )の( )です。  
 a. CD／ジャズ なん b. 雑誌／ファッション ざっし c. ジュース／リンゴ じゆうす りんご

## 2 絵を見て、ことばを入れてください。請看圖填詞

- ①れい) 田中さんは 日本人です。  
 1. ジョンさんは( )です。  
 2. リーさんは( )です。  
 3. ( )さんは( )です。  
 4. ( )さんは( )です。



- ②れい) 田中さんは 会社員です。  
 1. ジョンさんは( )です。  
 2. リーさんは( )です。  
 3. ( )は( )です。  
 4. ( )は( )です。



- ③れい) リーさんは かんこく 人ですか。  
 …いえ、リーさんは かんこく人 じゃ ありません。中国人です。  
 1. ジョンさんは 高校の 先生ですか。…  
 2. リーさんは 会社員ですか。…  
 3. カルロスさんも 医者ですか。…  
 4. マリーさんは アメリカ人ですか。…

### 3 ことばを入れてください。 請填入詞語

れい) A : これは 何の CDですか。

B : これは ジャズの CDです。

A : いくらですか。

B : 3,000円です。  
えん



① A : これは 何の ( ) ですか。

B : 車の くるま ざっしです。

A : そうですか。 ( ) ですか。

B : 800円です。



② A : これも ( ) ですか。

B : いえ、それは ビジネスの ざっしです。

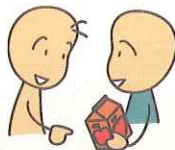


③ A : それは ( ) ですか。

B : これは りんごの ( ) です。

A : いくらですか。

B : 150円です。

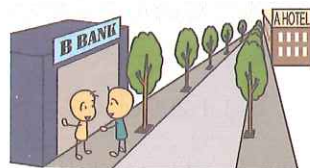


### 4 絵を見て答えてください。 請看圖回答

①【地図を見て】

A : ( ) は どこですか。 [A ホテル / B 銀行]

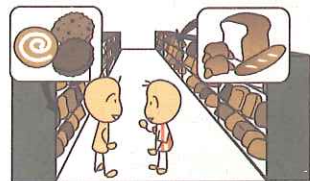
B : ( ) は ( ) です。 [ここ / あそこ]



②【コンビニで】

A : ( ) は どこですか。 [クッキー / パン]

B : ( ) です。 [ここ / あそこ]



③【役所で】

A : ( ) は どこですか。

[トイレ / 外国人とうろく]

B : ( ) です。 [ここ / あそこ]



**5** 答えを選んでください。請選擇答案

- ①この ケーキは ( ) ですよ。  
 ②あの ビルは ( ) ですね。  
 ③その お茶は ( ) ですか。  
 ④この ケータイは ( ) ですよ。  
 ⑤日曜日は ( ) です。

a. おいしい b. せまい c. たかい d. つめたい e. ひま f. べんり

**6** 質問に答えてください。請回答問題

- ①A : 荷物は 重い ですか。  
 B : はい、とても \_\_\_\_\_。  
 ②A : この りんごは 安い ですか  
 B : ええ、ちょっと \_\_\_\_\_。  
 ③A : あなたの 部屋は きれい ですか  
 B : いいえ、あまり \_\_\_\_\_。  
 ④A : 駅は 遠い ですか。  
 B : いいえ、\_\_\_\_\_。

**7** 答えを選んでください。請選擇答案

- ①A : この 本は ( ) ですか。  
 B : 1,200円 です  
 ②A : 銀行は ( ) ですか。  
 B : あそこ です。  
 ③A : ABCは ( ) の 会社 ですか。  
 B : 自動車の 会社 です。

a. いくら b. だれ c. どこ d. なん

## 会話れんしゅう1 言ってください。請開口説

### ■ レストランで

① A : すみません、おはしを ねが お願いします。  
B : おはしですね、はい。

② A : どれが おすすめですか。  
B : そうですね……これが おすすめです。

### ■ 友達と

③ A : これは なん 何ですか。  
B : それは しょうゆ しょうゆです。

④ A : この ケータイは だれの だれのですか。  
B : さくらさんのです。

⑤ A : この ケータイは、マルコさんの  
ですか。  
B : いえ、私のじゃ ありません。

### ■ 待ち合わせ

⑥ A : もしもし。いま、どこですか。  
B : コンビニです。駅前の セブンセブンです。

### ■ 道を聞く

⑦ A : すみません、ここは 北口 北口ですか。  
B : いえ、南口です。北口は むこう 反対側です。

⑧ A : これは「ちゅうおうせん」ですか。  
B : いえ、これは「やまのてせん」です。

### ■ 部屋探し

⑨ A : この 部屋 は いくら いくらですか。  
B : ひと月、5万円です。

### ■ 店で

⑩ A : すみません、シャンプーは どこ どこ  
ですか。

B : 2かいです。

⑪ A : これは M Mですか。  
B : いえ、L Lサイズです。

### ■ あいさつ

⑫ A : おいくつですか。  
B : 18さいです。

⑬ A : あのう、お名前なまえは？  
B : はやしです。

⑭ A : すみません、もう 一度 一度 お願い お願いします。  
B : 「はやし」です。  
A : はやしさんですね。よろしく お願いします。

### ■ 病院で

⑮ A : こちらは 初めて 初めてですか。  
B : はい。

A : では、こちらに お名前と お名前と ご住 住所 を お願いします。

## UNIT 6 次の急行は何時何分ですか

CD  
23

### ～時から／～時まで

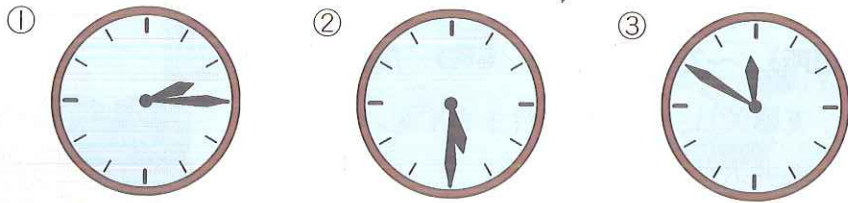
- ① A : いま 何時ですか。  
B : 5時15分です。
- ② A : すみません、次の急行は何時何分ですか。  
B : 次は1時40分です。  
A : わかりました。どうも。
- ③ A : お店は何時までですか。  
B : 夜8時までです。
- ④ A : 受付は何時からですか。  
B : 10時からです。
- ⑤ A : あしたの予定は?  
B : 9時から5時まで学校です。そのあと、8時までアルバイトです。
- ⑥ A : 面接はいつですか。  
B : 15日です。来週の火曜日です。
- ⑦ A : お祭りはいつですか。  
B : 15日から17日までです。



### ドリル1 言ってください。請開口説

- ① いま 何時ですか。… 1時10分 分です。  
10時半 分  
ちょうど 2時
- ② 次の バスは 何分 分ですか。… 3時10分 分です。  
特急 何時間何分 5時45分 分
- ③ 仕事は 何時から 分 分ですか。… 10時から 分 分です。  
何時まで 6時まで  
何時から 何時まで (午前) 9時から (午後) 5時まで

**ドリル2** 絵を見て、答えを選んでください。請看圖選擇答案



- ① ( ) ( ) です。  
 ② ( ) ( ) です。  
 ③ ( ) ( ) です。

a. ごじゅっぷん b. じゅうじ c. はん  
 d. じゅういちじ e. にじ f. じゅうごふん  
 g. ごふん h. ごじ

**ドリル3** 絵を見て、答えを選んでください。請看圖選擇答案



- ① いま ( ) ですか。  
 …9時半です。  
 ② 昼休みは 12時 ( ) 1時 ( ) です。  
ひるやす  
 ③ 学校は ( ) ( ) ですか。  
がっこう  
 …5時 ( ) です。

a. いくら b. いつ c. から d. どこ  
 e. なに f. なんじ g. まで

**ドリル4** 正しいほうを選んでください。請選擇正確的

- ① 銀行は (a. 何 b. 何時から) ですか。  
ぎんこう  
 …朝9時 (a. から b. まで) です。  
 ② (a. 何時 b. いくら) の 特急ですか。  
おとこ  
 …4時40分です。  
 ③ 受付は、何時 (a. から b. まで) 何時 (a. から b. まで) ですか。  
うけつけ



# UNIT 7 コンサートに 行きます

CD  
24

## {~に(場所) / ~で(乗りもの) / いつ / だれと} + V

① さくら：夏休みは、どこに 行きますか。

ポール：軽井沢に 行きます。

さくら：軽井沢に？ いいですね。何で 行きますか。

ポール：バスで 行きます。

② ポール：週末は どこかに 行きますか。

さくら：土曜日に ABC の コンサートに 行きます。

ポール：いいですね。だれと 行きますか。

さくら：大学の 友達と 行きます。

③ ポール：これから どこかに 行きますか。

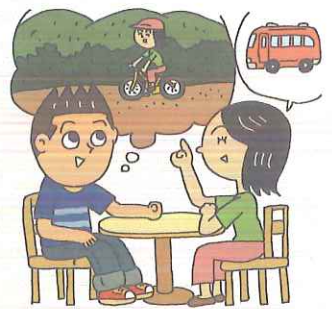
マリア：いえ、どこにも 行きません。家に 帰ります。

④ たかし：今年の 夏は 国に 帰りますか。

マリア：はい。7月の おわりに 帰ります。

たかし：そうですか。その あと、いつ 日本に 戻りますか。

マリア：9月の はじめに 戻ります。



### ドリル1 言ってください。請開口説

① 来月、 北海道に 行きます。

らいげつ  
9月に 大阪  
おおさか

② これ から 銀行に 行きます。

ぎんこう  
コンビニ / 駅 / 学校 / 図書館  
えき がっこう としょかん

③ 日曜日に お祭りに 行きます。

にち  
今晚、 飲み会  
こんばん の かい

④ 週末、 友達と セールに 行きます。

いもうと  
妹と / 友達3人と / 一人で  
ひとり

⑤ 電車で 東京に 行きます。

でんしゃ  
バス / 地下鉄  
ちかてつ

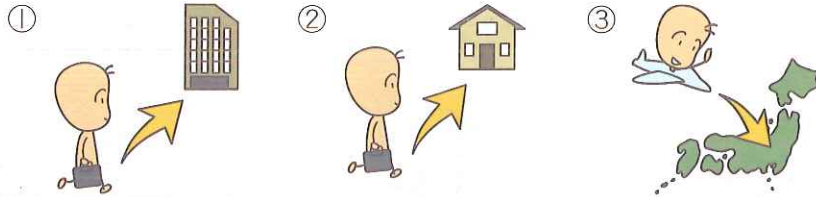
⑥ 来月、 国に 帰ります。

6時頃に 家  
じごろ いえ

⑦ 歩いて 学校に 行きます。

ある  
帰ります

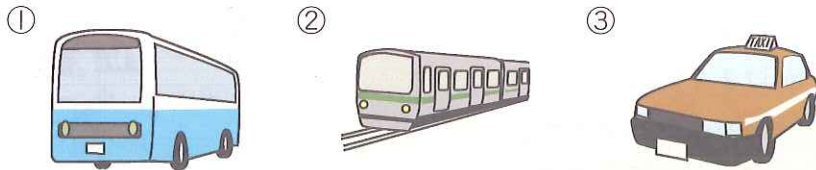
**ドリル2** 絵を見て、答えを選んでください。請看圖選擇答案



- ①会社に (                      )。                      ②うちに (                      )。  
かいしゃ  
 ③日本に (                      )。

a. 帰ります   b. 来ます   c. 行きます  
き

**ドリル3** 絵を見て、答えを選んでください。請看圖選擇答案



- ①リンダさんは、会場まで 何で 行きますか。  
かいじょう  
 …私は (                      ) 行きます。  
 ②ジョンさんは、何で 行きますか。  
 …私は (                      ) 行きます。  
 ③ワンさんは、何で 行きますか。  
 …私は (                      ) 行きます。

a. 電車で   b. バスで   c. タクシーで  
でんしゃ

**ドリル4** 正しいほうを選んでください。請選擇正確的

- ①(a. どこに   b. いつ) 大阪に 行きますか。  
おおさか  
 …来週の 火曜日に 行きます。  
らいしゅう   か  
 ②あした、どこかに 行きますか。  
 …いえ、(a. どこかは   b. どこにも) 行きません。  
 ③(a. なにて   b. いつ) 行きますか。  
 …飛行機で 行きます。  
ひこうき  
 ④(a. なにて   b. だれと) 美術館に 行きますか。  
びじゅつかん  
 …(a. 母と   b. 母で) 行きます。  
はは